

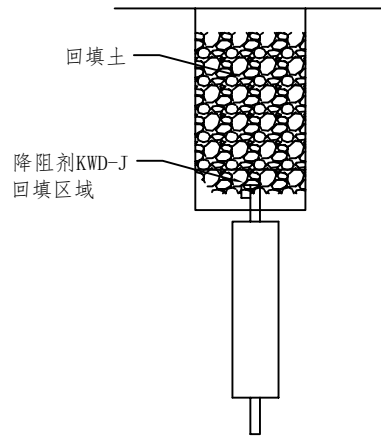
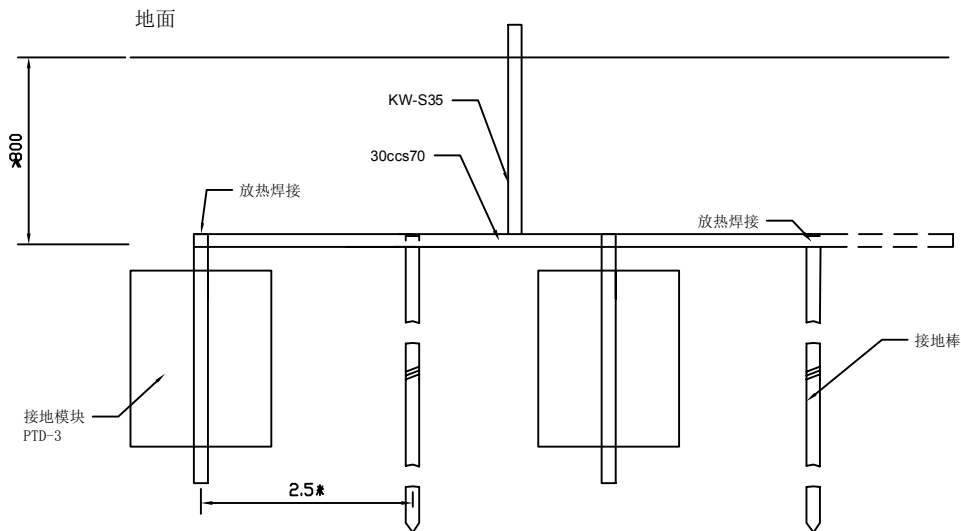
接地材料清单			
序号	名称型号	单位	数量
1	接地导线30ccs70	米	200
2	镀铜接地棒635840	根	20
3	接地模块PTD-3	块	16
4	观测井T416BH	个	1
5	热熔焊接	个	40

注: 1. 接地网凯威镀铜接地棒与 30CCS70 镀铜钢绞线混合组成 20*15m 的接地网, 镀铜棒间距为 3-5m;

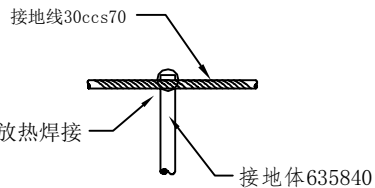
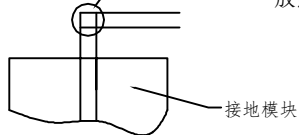
2. 为便于检测, 在接地网外 3m 处设一凯威观测井;
3. 为接地效果, 镀铜接地棒与接地模块配合使用;
4. 接地体之间采用凯威放热焊接连接。
5. 地质不好的环境请增加降阻剂KWD-J。
6. 接地产品公司: 河南凯威接地产品公司,

13938510282 网站: www.kwspd.cn

接地网制作图						主项代		
职责	签 字		接地网施工图			主项名称		主项代号
设计						设计阶段	设计图	
校核			图 号					
审核						专业	电气	代号
...				



30ccs70镀铜接地线与接
地模块极芯放热焊接



①

接地体与30CCS70镀铜钢绞线的连接方式

备注:

1. 接地体垂直埋设，间距2.5米；距地面不小于0.8m。
2. 接地模块数量根据实际图纸确定，达不到电阻要求时可增加接地模块数量。
3. 水平接地导线周边敷设适量降阻剂。
4. 接地体与接地导线之间采用CADWELD放热焊接。

接地网制作图

接地网制作图					主项代	
职责	签	字	接地网剖面图		主项名称	主项代号
设计					设计阶段	设计图
审核					图号	
专业		代号			FLJD	